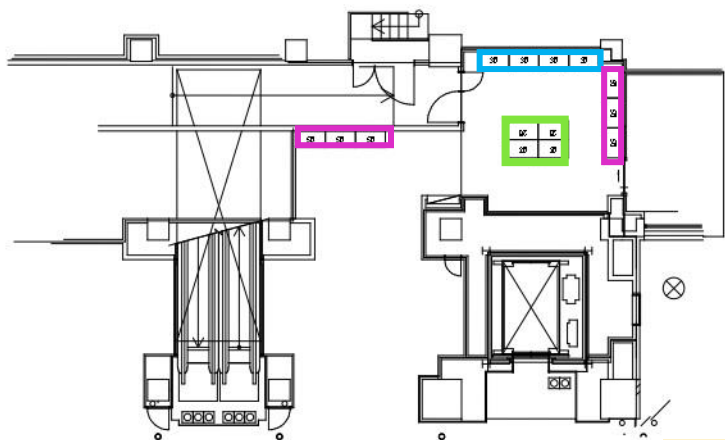


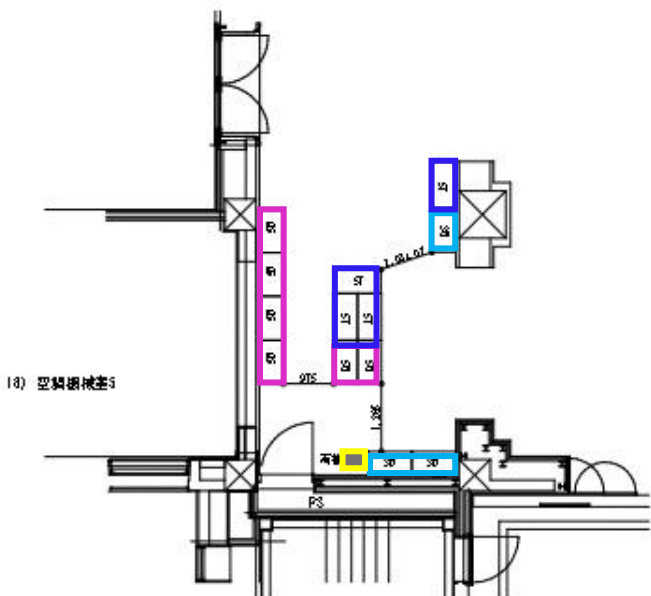
別紙2 ロッカー配置図

地下1階



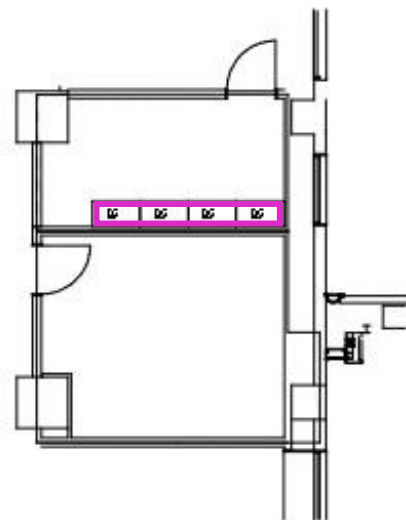
- 壁側 **Bタイプ** × 4台
Cタイプ × 6台
壁固定 (ビス)
ロッカー連結
- 島 **Aタイプ** × 4台
床固定 (ビス)
ロッカー連結

1階



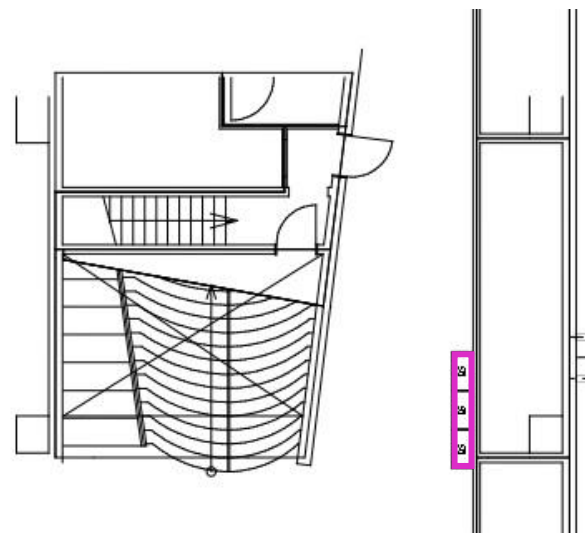
- 壁側 **Bタイプ** × 3台
Cタイプ × 4台
Dタイプ × 1台
ロッカー連結
高粘着式転倒防止器具
※ロッカー1個に対し1セット
耐震ジェルマット
- 島 **Cタイプ** × 2台
Dタイプ × 3台
ロッカー連結
耐震ジェルマット
- **両替機**
ロッカーと側面連結する
必要に応じて転倒防止の脚は外す
耐震ジェルマット

3階



- 壁側 **Cタイプ** × 4台
壁固定 (ビス)
ロッカー連結

新館 地下2階



- 壁側 **Cタイプ** × 3台
ロッカー連結
耐震ジェルマット
高粘着式転倒防止器具
※ロッカー1個に対し1セット